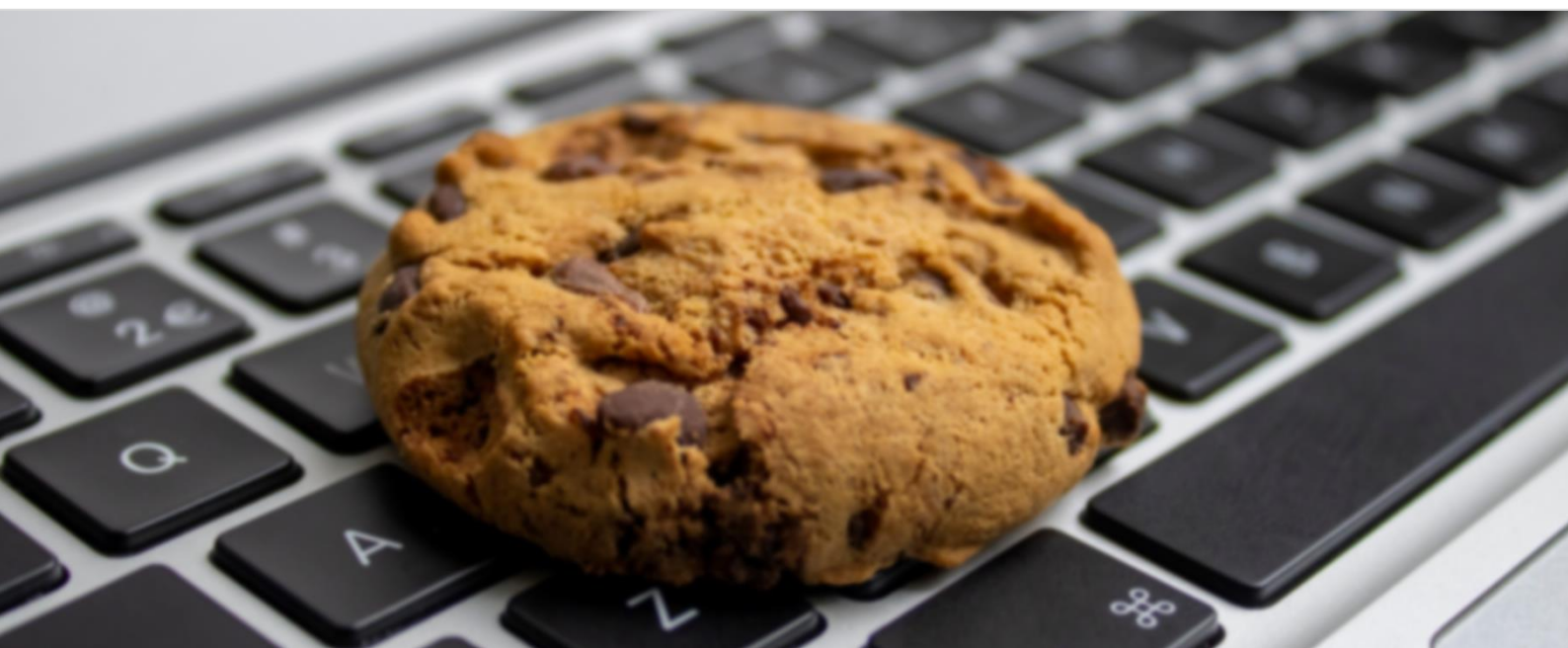


# IMATEC

GERENCIAMENTO SEGURO DA INFORMAÇÃO



## **POLÍTICA DE COOKIES**

VERSÃO 1.0

## 1. INTRODUÇÃO

Olá, somo a **IMATEC**, uma empresa especializada no Gerenciamento de Informações, com atuação voltada para a qualidade de serviço e um atendimento personalizado aos nossos clientes.

Ao visitar nosso site, ele pode armazenar ou coletar algumas informações por meio de seu navegador, na forma de "Cookies". Essas informações podem ser sobre suas preferências ou do seu dispositivo e são utilizadas fundamentalmente com a finalidade de proporcionar uma melhor experiência a você.

Embora estas informações não o identifiquem diretamente, em alguns casos podem ser consideradas como Dados Pessoais. Sabendo a importância destas informações para você, elaboramos essa Política de Cookies explicando detalhadamente como os Cookies são tratados pela **IMATEC**.

Incentivamos que você leia esse documento integralmente, a fim de que esteja plenamente ciente de como essas informações são tratadas.

## 2. COOKIES E COMO SÃO COLETADOS

Um cookie, no âmbito tecnologia da informação, em específico em relação a comunicação na internet, é um pequeno arquivo de dados que são enviados pelo site que você está visitando para o seu navegador (Chrome, Internet Explorer, Firefox, Safari, Opera, Edge e/ou outros).

Com este pequeno arquivo, cada vez que você visitar novamente este site, o navegador envia os cookies armazenados de volta para o servidor deste site, informando as atividades efetuadas anteriormente e as preferências de navegação.

Assim, podemos dizer que os cookies funcionam como uma memória de sua navegação, o que permite ajustes para proporcionar uma melhor experiência a você.

## 3. FINALIDADES DE TRATAMENTO DOS COOKIES PELA IMATEC

A utilização de Cookies em nosso site é realizada de acordo com as seguintes finalidades específicas e bases legais que autorizam o seu Tratamento:

FINALIDADE	BASE LEGAL
<p><b>Cookies preferenciais:</b> permitem que um site armazene informações que configuram um ajuste de como ele se comportará ou se apresentará, como, por exemplo, o aspecto visual, o idioma preferido ou da região em que o usuário acessa.</p>	<p>Obrigação legal</p>
<p><b>Cookies de marketing:</b> usados para veicular publicidade, no meio digital, de forma personalizada e podem mostrar anúncios de produtos de acordo com o comportamento do usuário no site.</p>	<p>Consentimento</p>
<p><b>Cookies necessários:</b> permitem a execução de funções básicas do próprio site, tais como: navegação de página, acesso e proteção de algumas áreas do site. Sem esses cookies, nosso site não performa conforme o esperado.</p>	<p>Consentimento</p>
<p><b>Cookies estatísticos:</b> criados a fim de gerar informações estatísticas em relação a visita e modos de operação de uso do usuário do site.</p>	<p>Consentimento</p>

#### 4. POR QUANTO TEMPO OS COOKIES SÃO UTILIZADOS

Utilizamos 2 tipos básicos de duração para um cookie:

- **Cookies de sessão:** são temporários e permanecem no seu dispositivo até que você finalize a navegação.
- **Cookies persistentes:** que permanecem no seu dispositivo até que seja excluído por você, ou ainda, até a data de sua expiração. Caso deseje excluir, veja o tópico "COMO VOCÊ PODE CONTROLAR OS COOKIES EM SEU NAVEGADOR".

## 5. QUE COOKIES UTILIZAMOS E SUAS CARACTERÍSTICAS

Na tabela a seguir, descrevemos cada Cookie utilizado pela **IMATEC**, sua respectiva finalidade, tempo de duração, parceiro provedor do cookie e descrição:

COOKIE	FINALIDADE	DURAÇÃO	PARCEIRO	DESCRIÇÃO
<b>_ga</b>	Estatístico	2 anos	imatec.com.br	Registra um ID exclusivo que é usado para gerar dados estatísticos sobre como o visitante usa o website.
<b>_gat</b>	Estatístico	1 dia	imatec.com.br	Usado pelo Google Analytics para controlar a taxa de oferta.
<b>_gid</b>	Estatístico	1 dia	imatec.com.br	Registra um ID exclusivo que é usado para gerar dados estatísticos sobre como o visitante usa o website.
<b>IDE</b>	Marketing	1 ano	doubleclick.net	Usado pelo Google DoubleClick para registrar e relatar as ações do usuário do site após visualizar ou clicar nos anúncios de anunciantes com o objetivo de medir a eficácia de um anúncio e apresentar anúncios direcionados ao usuário.
<b>test_cookie</b>	Necessário	1 dia	doubleclick.net	Usado para verificar se o navegador do usuário suporta cookies.
<b>VISITOR_INFO1_LIVE</b>	Marketing	179 dias	youtube.com	Tenta estimar a largura de banda de internet utilizada pelos visitantes em páginas com vídeos YouTube integrados.
<b>YSC</b>	Marketing	Sessão	youtube.com	Registra um ID único para manter estatísticas de quais vídeos do YouTube o usuário assistiu.
<b>yt-remote-cast-installed</b>	Marketing	Sessão	youtube.com	Armazena as preferências do player de vídeo do usuário quando usa vídeo embutido do YouTube.
<b>yt-remote-connected-devices</b>	Marketing	Persistente	youtube.com	Armazena as preferências do player de vídeo do usuário quando usa vídeo embutido do YouTube.
<b>yt-remote-device-id</b>	Marketing	Persistente	youtube.com	Armazena as preferências do player de vídeo do usuário quando usa vídeo embutido do YouTube.
<b>yt-remote-fast-check-period</b>	Marketing	Sessão	youtube.com	Armazena as preferências do player de vídeo do usuário quando usa vídeo embutido do YouTube.
<b>yt-remote-session-app</b>	Marketing	Sessão	youtube.com	Armazena as preferências do player de vídeo do usuário quando usa vídeo embutido do YouTube.

COOKIE	FINALIDADE	DURAÇÃO	PARCEIRO	DESCRIÇÃO
<b>yt-remote-session-name</b>	Marketing	Sessão	youtube.com	Armazena as preferências do player de vídeo do usuário quando usa vídeo embutido do YouTube.
<b>yt.innertube::nextid</b>	Marketing	Persistente	youtube.com	Registra um ID exclusivo para manter estatísticas de quais vídeos do You Tube o usuário já viu.
<b>yt.innertube::requests</b>	Marketing	Persistente	youtube.com	Registra um ID exclusivo para manter estatísticas de quais vídeos do You Tube o usuário já viu.
<b>PHPSESSID</b>	Necessário	Sessão	servicos2.imatec.com.br	Preserva o estado de sessão do usuário através de solicitações de página.
<b>CONSENT</b>	Necessário	5932 dias	youtube.com	Usado para detectar se o visitante aceitou a categoria de marketing no banner de cookies.
<b>yt-remote-cast-available</b>	Marketing	Sessão	youtube.com	Armazena as preferências do reprodutor de vídeo do usuário usando vídeo incorporado do YouTube
<b>_ga</b>	Estatístico	2 anos	imatec.com.br	Registra um ID exclusivo que é usado para gerar dados estatísticos sobre como o visitante usa o website.
<b>_gat</b>	Estatístico	1 dia	imatec.com.br	Usado pelo Google Analytics para controlar a taxa de oferta.
<b>_gid</b>	Estatístico	1 dia	imatec.com.br	Registra um ID exclusivo que é usado para gerar dados estatísticos sobre como o visitante usa o website.
<b>IDE</b>	Marketing	1 ano	doubleclick.net	Usado pelo Google DoubleClick para registrar e relatar as ações do usuário do site após visualizar ou clicar nos anúncios de anunciantes com o objetivo de medir a eficácia de um anúncio e apresentar anúncios direcionados ao usuário.






## 6. COMO VOCÊ PODE CONTROLAR OS COOKIES EM SEU NAVEGADOR

Por meio de seu navegador, você pode, a qualquer momento, configurar suas preferências para bloquear esses Cookies ou receber alertas quando um estiver sendo enviado para seu dispositivo.

Cada navegador possui seu próprio procedimento de configuração, de forma que, caso você utilize diversos dispositivos e/ou navegadores para interagir com nosso site, deverá assegurar-se de que cada navegador, de cada dispositivo, está

devidamente configurado para atender suas preferências em relação a estes Cookies.

Para auxiliá-lo a configurar suas preferências em relação a estes Cookies, relacionamos a seguir os links da área de suporte dos principais navegadores:

NAVEGADOR	LINK PARA SUPORTE DO NAVEGADOR
	<b>Chrome</b> <a href="https://support.google.com/accounts/answer/61416?co=GENIE.Platform%3DDesktop&amp;hl=pt-BR">https://support.google.com/accounts/answer/61416?co=GENIE.Platform%3DDesktop&amp;hl=pt-BR</a>
	<b>Internet Explorer</b> <a href="https://support.microsoft.com/pt-br/topic/excluir-e-gerenciar-cookies-168dab11-0753-043d-7c16-ed5947fc64d">https://support.microsoft.com/pt-br/topic/excluir-e-gerenciar-cookies-168dab11-0753-043d-7c16-ed5947fc64d</a>
	<b>Firefox / Mozilla</b> <a href="https://support.mozilla.org/pt-BR/kb/cookies-informacoes-sites-armazenam-no-computador">https://support.mozilla.org/pt-BR/kb/cookies-informacoes-sites-armazenam-no-computador</a>
	<b>Safari</b> <a href="http://safari.helpmax.net/pt/privacidade-e-seguranca/como-gerenciar-cookies/">http://safari.helpmax.net/pt/privacidade-e-seguranca/como-gerenciar-cookies/</a>
	<b>Opera</b> <a href="https://help.opera.com/en/latest/security-and-privacy/#privateWindow">https://help.opera.com/en/latest/security-and-privacy/#privateWindow</a>

**Nota:** Estes recursos são complementares ao aviso de gerenciamento de cookie disponibilizado pelo nosso site.

## 7. MUDANÇAS NA POLÍTICA DE COOKIES

A **IMATEC** está sempre em busca de constantes melhorias, de maneira que é possível que esta Política possa ser alterada a qualquer momento. Entretanto, a **IMATEC** não realizará qualquer alteração que afete as salvaguardas desta Política de Privacidade sem dar publicidade das alterações.

A fim da total transparência das informações, a **IMATEC** disponibilizará em seu website oficial, qual seja <https://imatec.com.br> a versão atualizada desta Política de Privacidade, onde será possível consultar as modificações realizadas em sua redação.

## 8. COMO OBTER MAIS INFORMAÇÕES SOBRE A PRIVACIDADE

Em razão do disposto na Lei 13.709/2018, é responsabilidade da **IMATEC** designar um Encarregado para fornecer ao Titular todas as informações solicitadas no que diz respeito à sua privacidade e proteção de Dados Pessoais, bem como interagir com a Autoridade Nacional de Proteção de Dados.

Assim sendo, para quaisquer dúvidas ou demandas relacionadas especificamente ao tema de privacidade e proteção de Dados Pessoais, nosso atual Encarregado pelo Tratamento de Dados Pessoais, Sr. Rogério Oliveira, poderá ser contatado pelo e-mail [dpo@imatec.com.br](mailto:dpo@imatec.com.br).

## 9. LEI APLICÁVEL

Qualquer disputa em conexão com esta Política de Privacidade será regida e interpretada de acordo com a legislação brasileira

## 10. HISTÓRICO DE ATUALIZAÇÕES

VERSÃO	DATA	ATUALIZAÇÕES
1.0	26.11.21	Versão inicial.